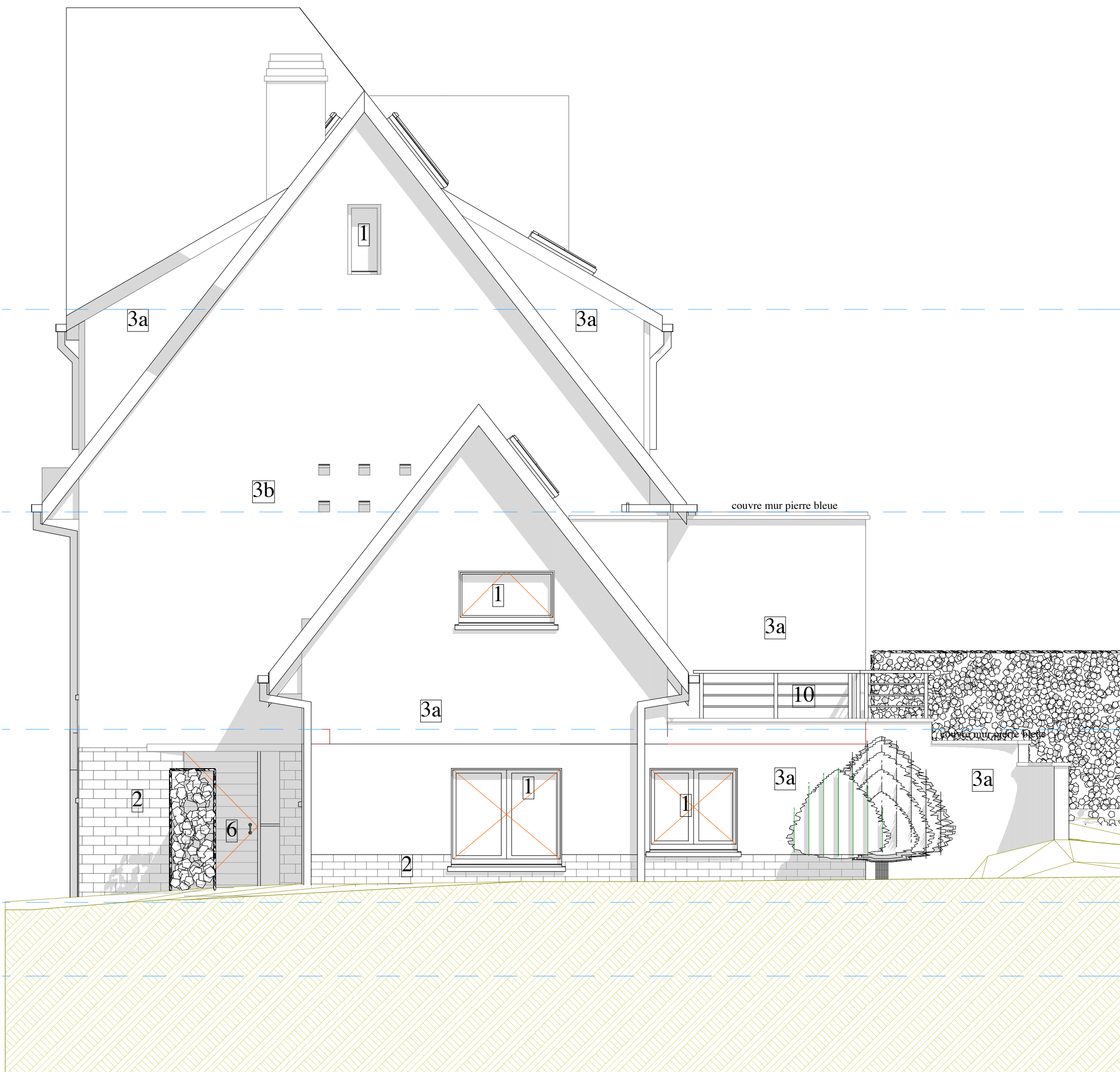
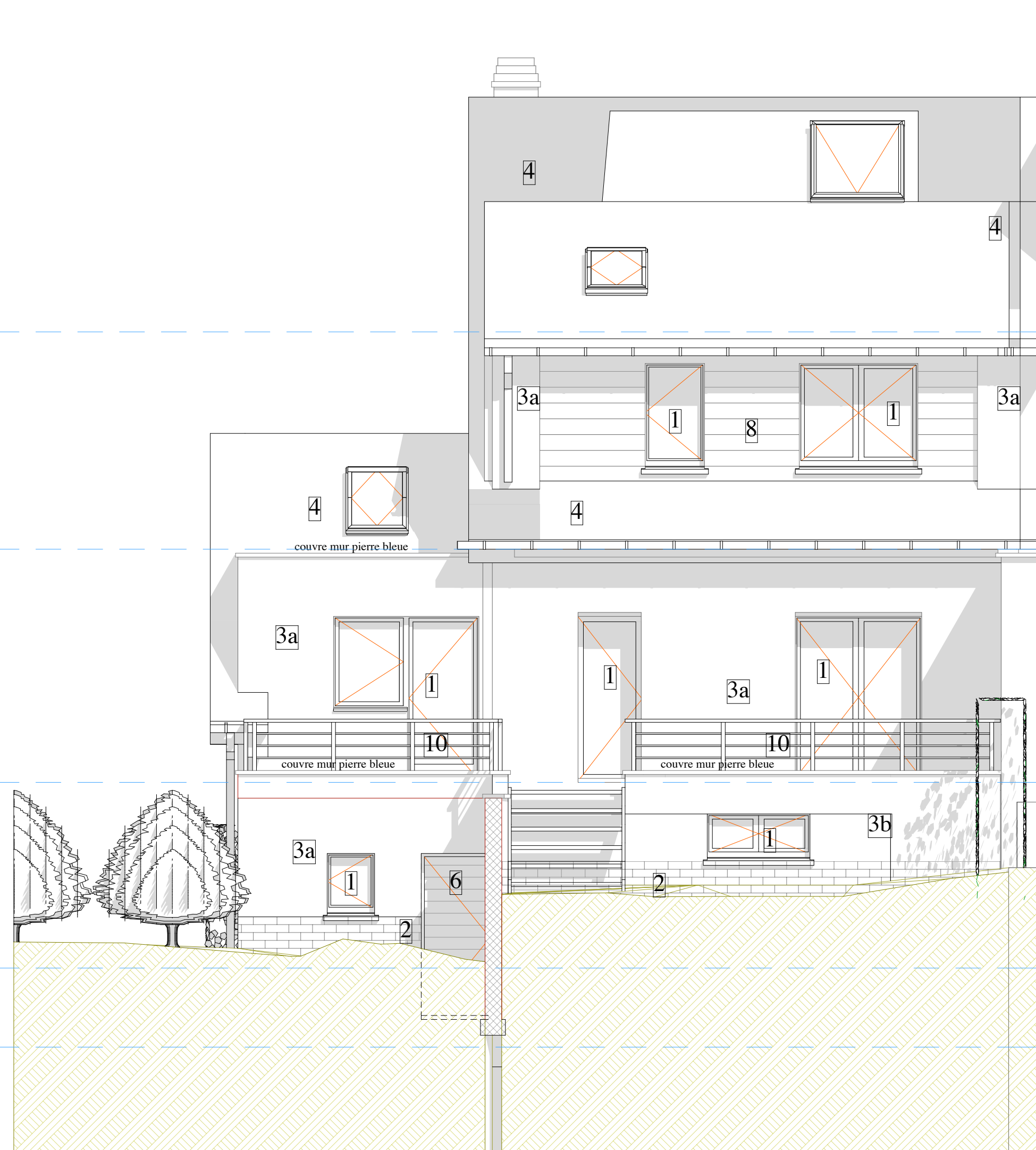


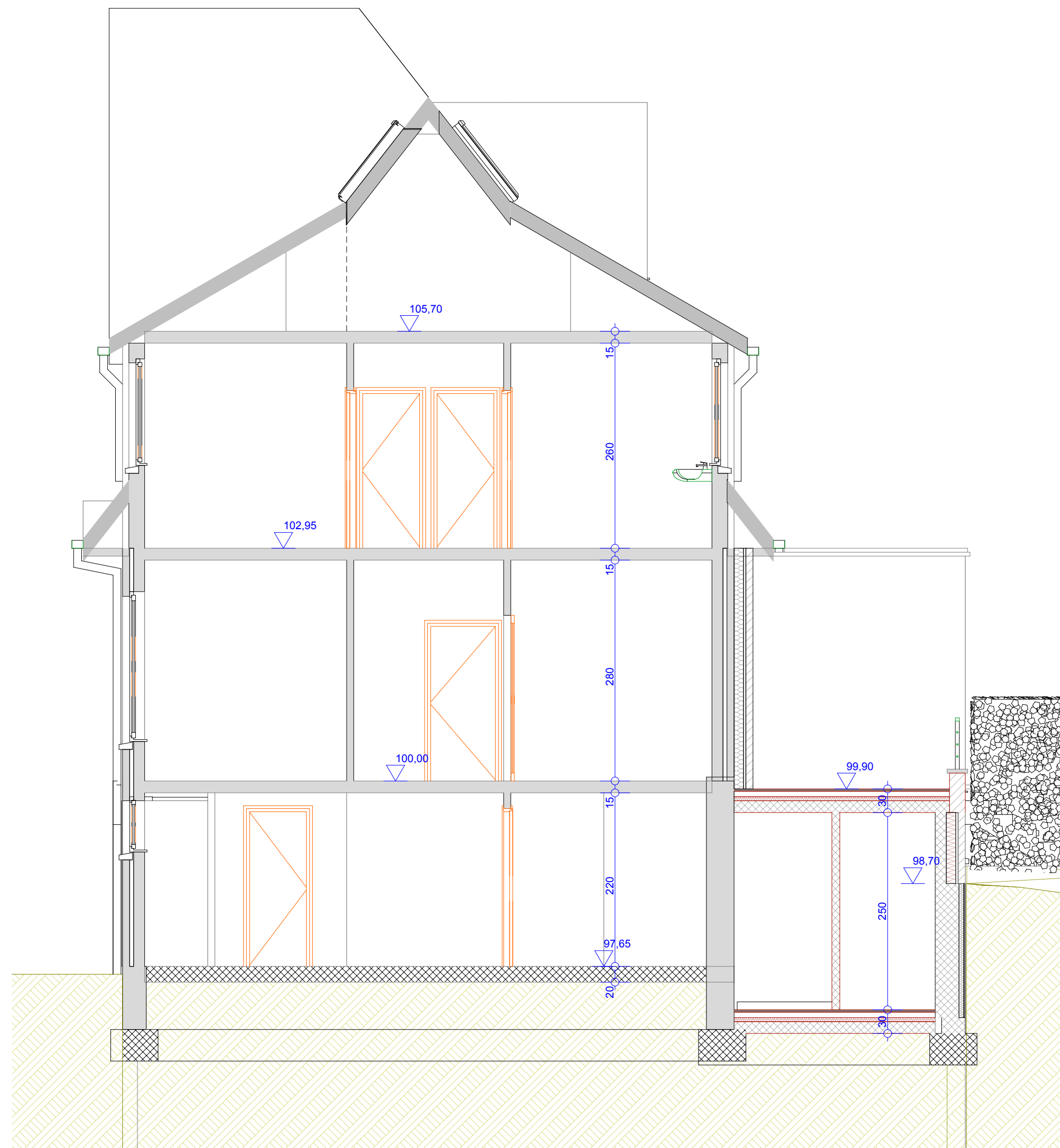
Façade avant



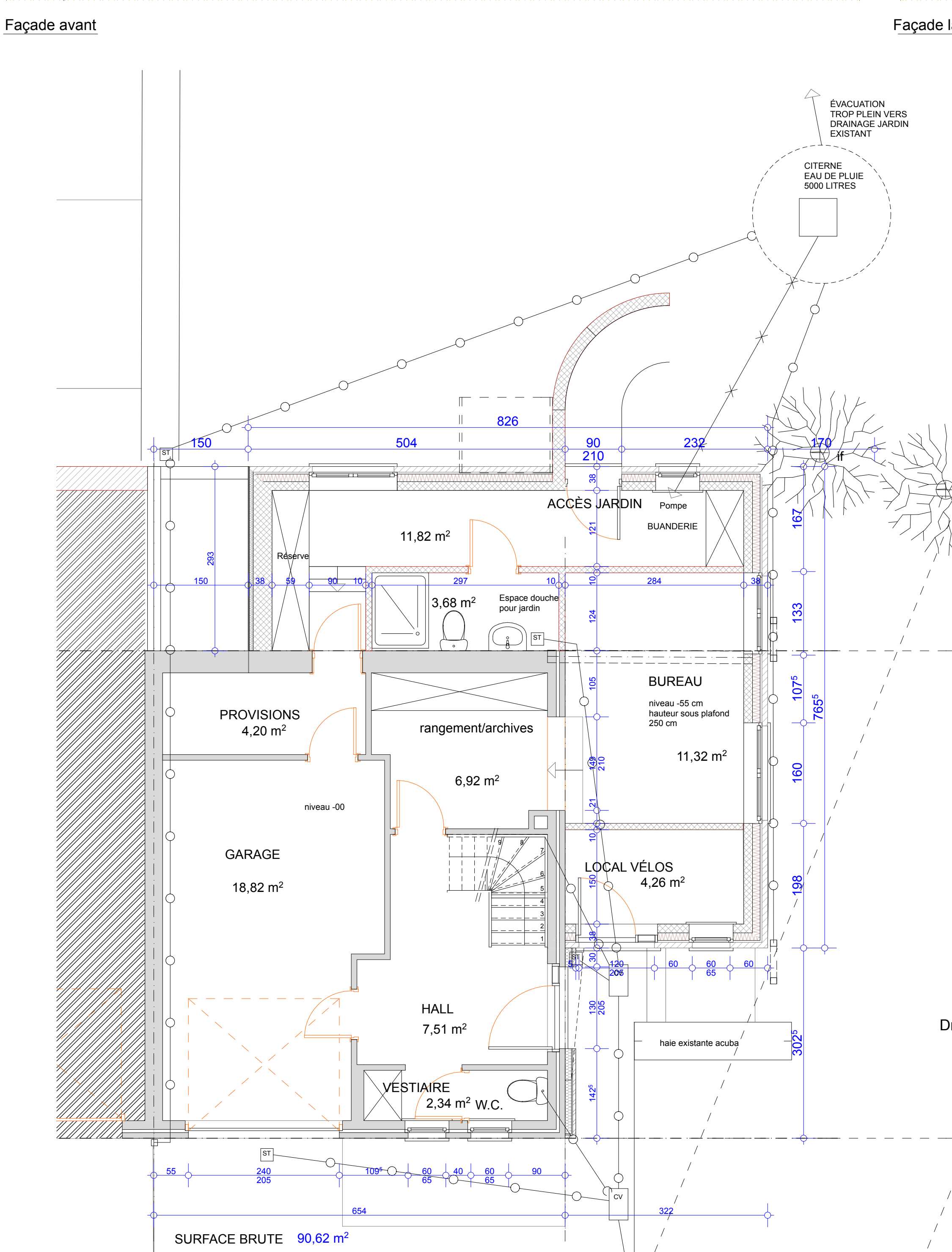
Façade latérale



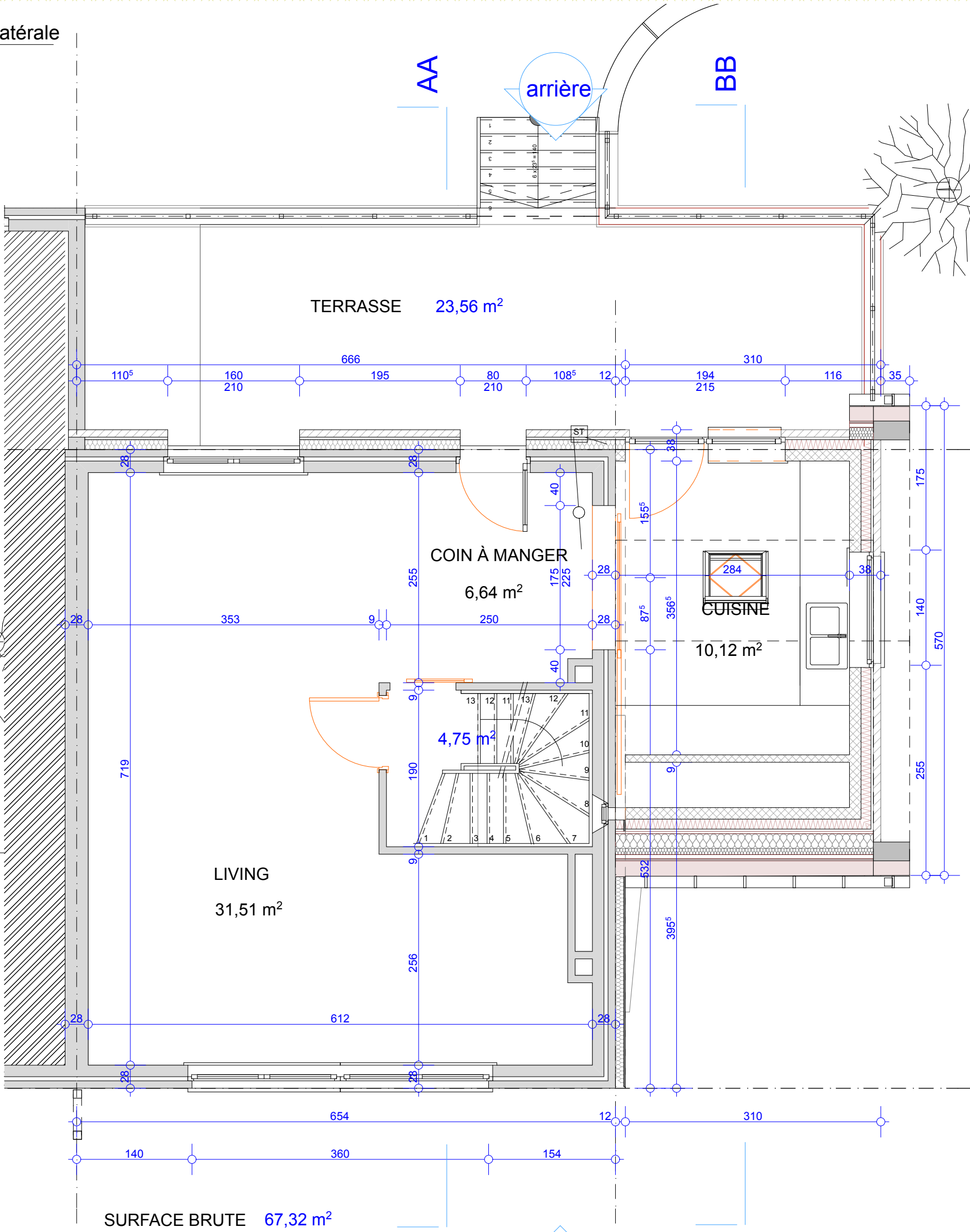
Façade arrière



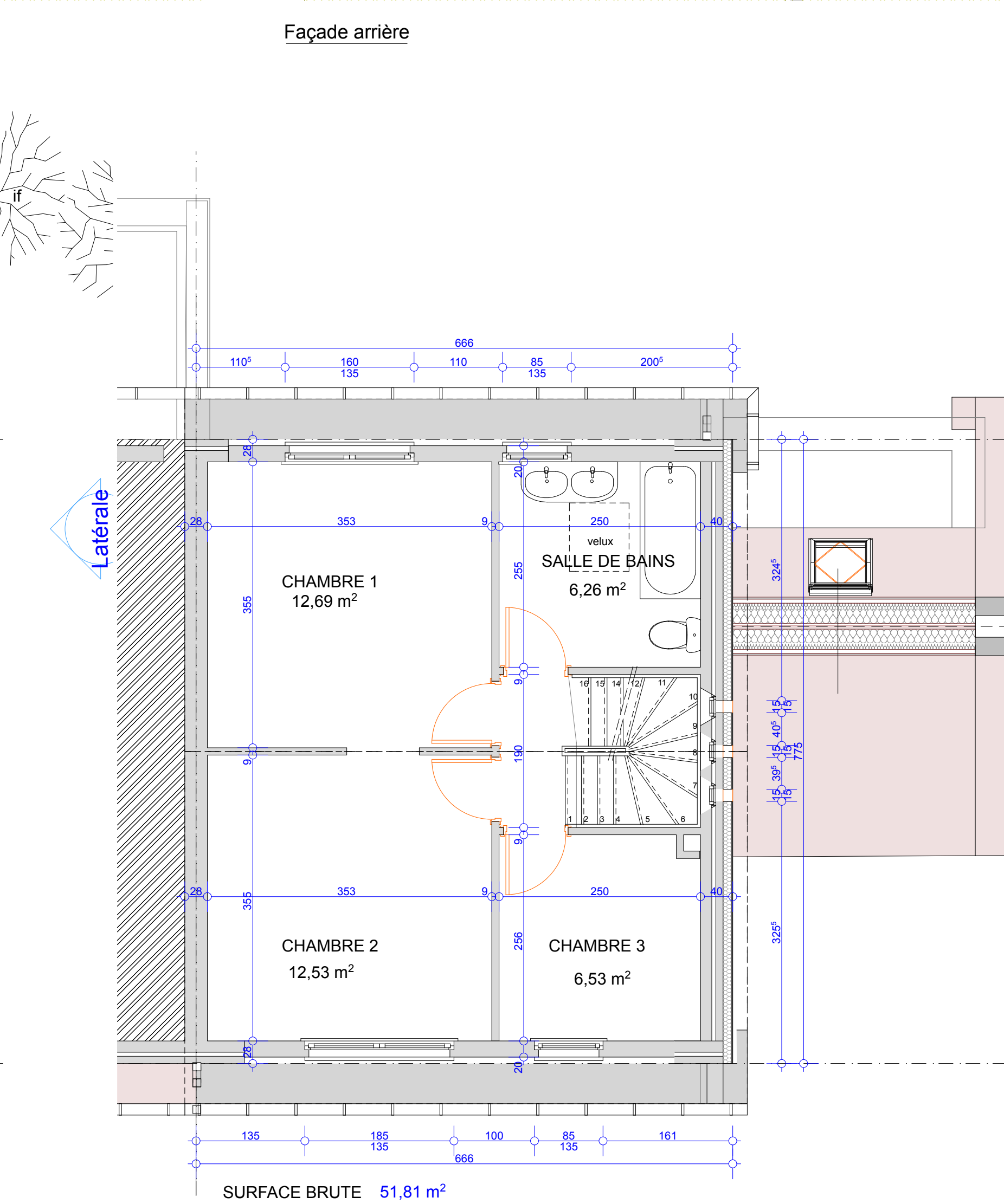
Coupe AA



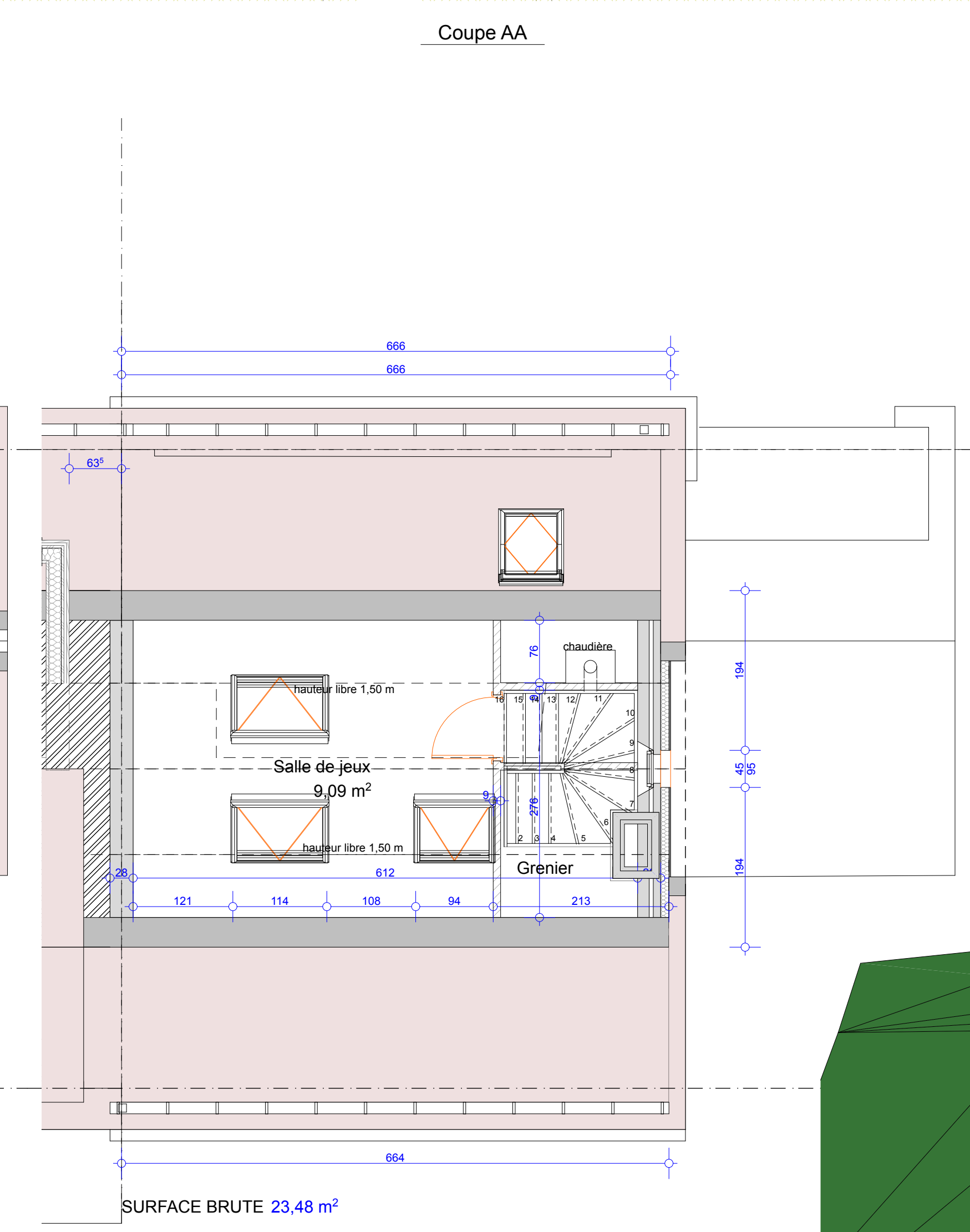
Droit rez-de-chaussée



Droit Rez de jardin

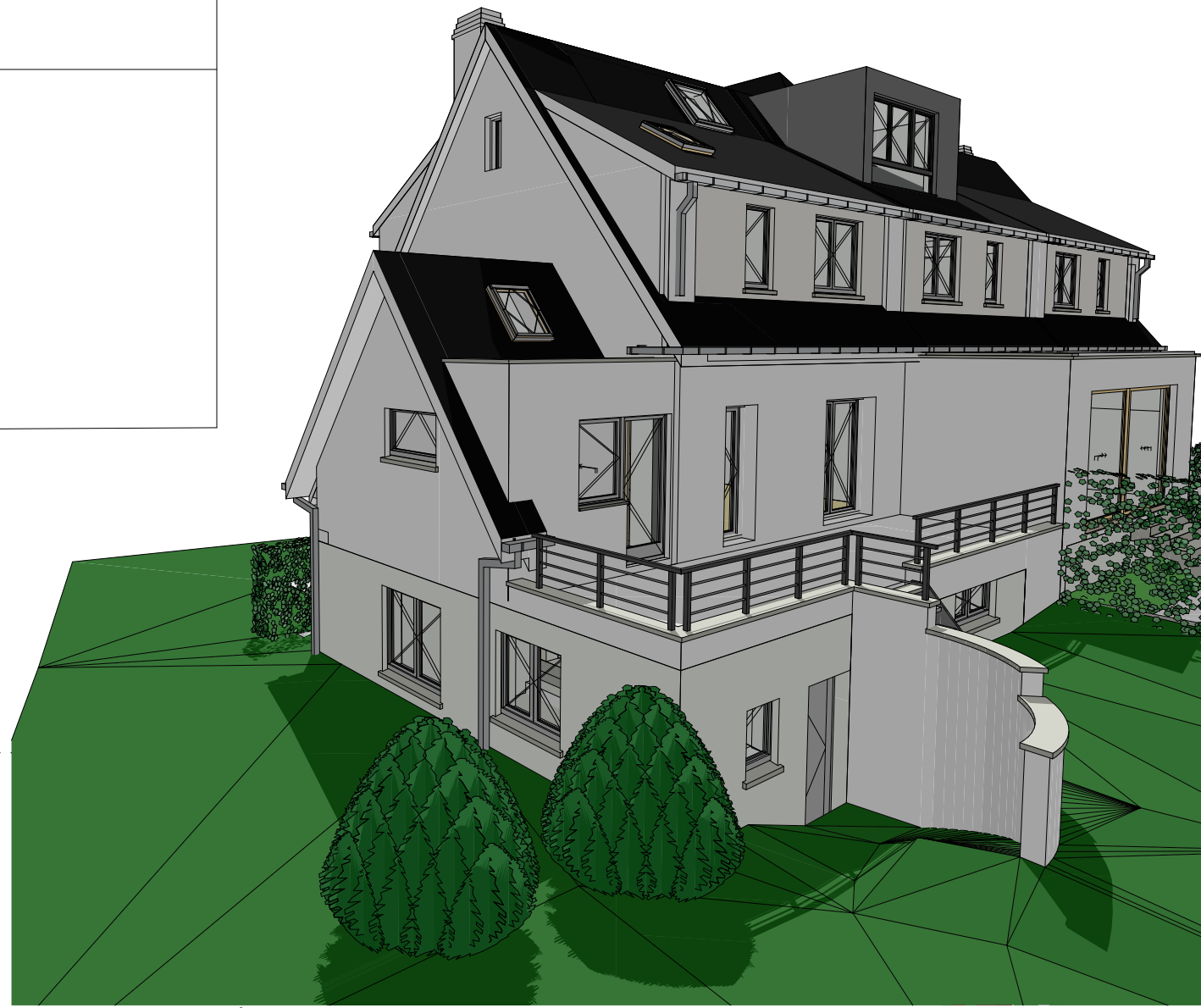


Droit étage 1

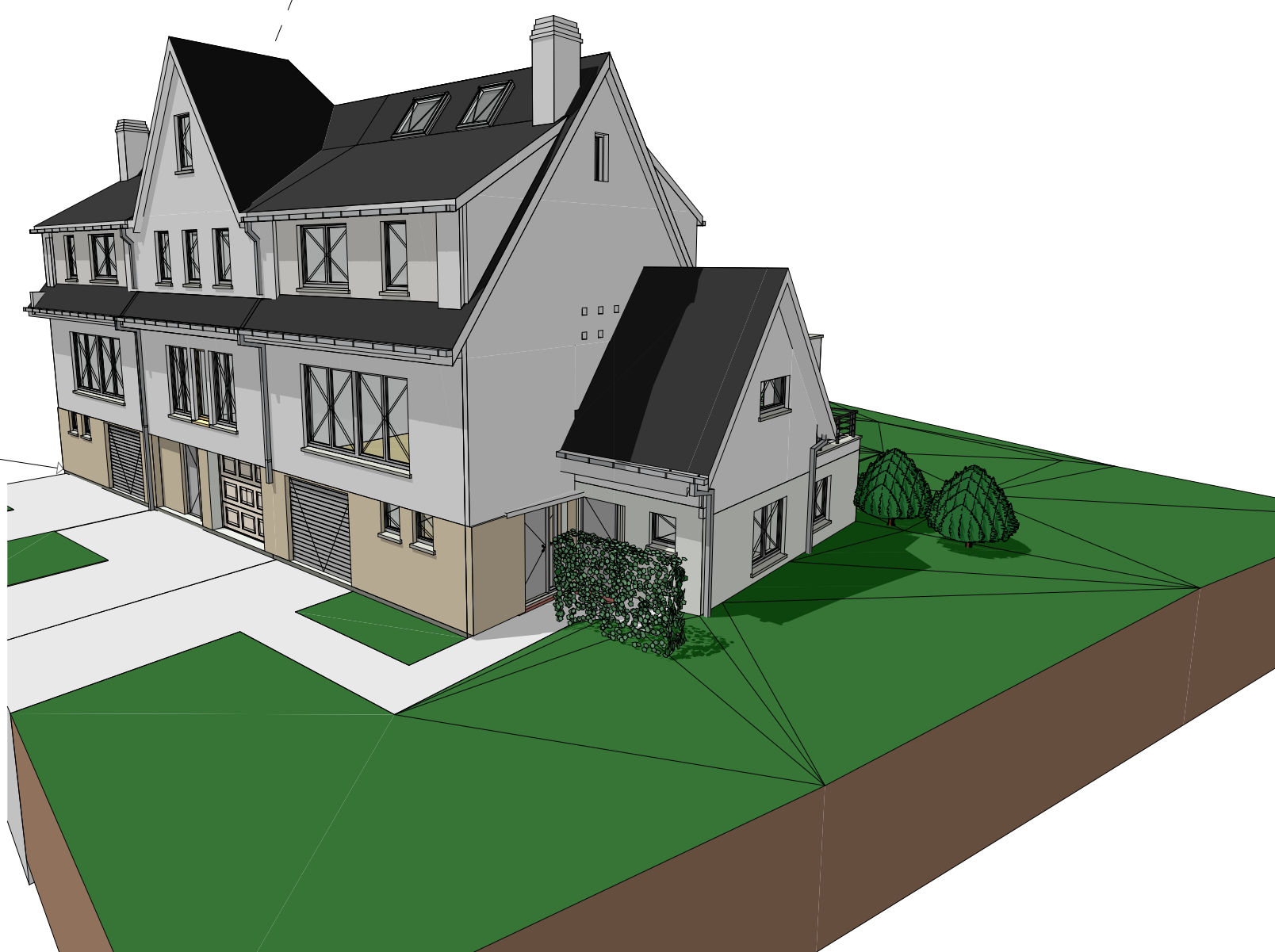


Droit toiture

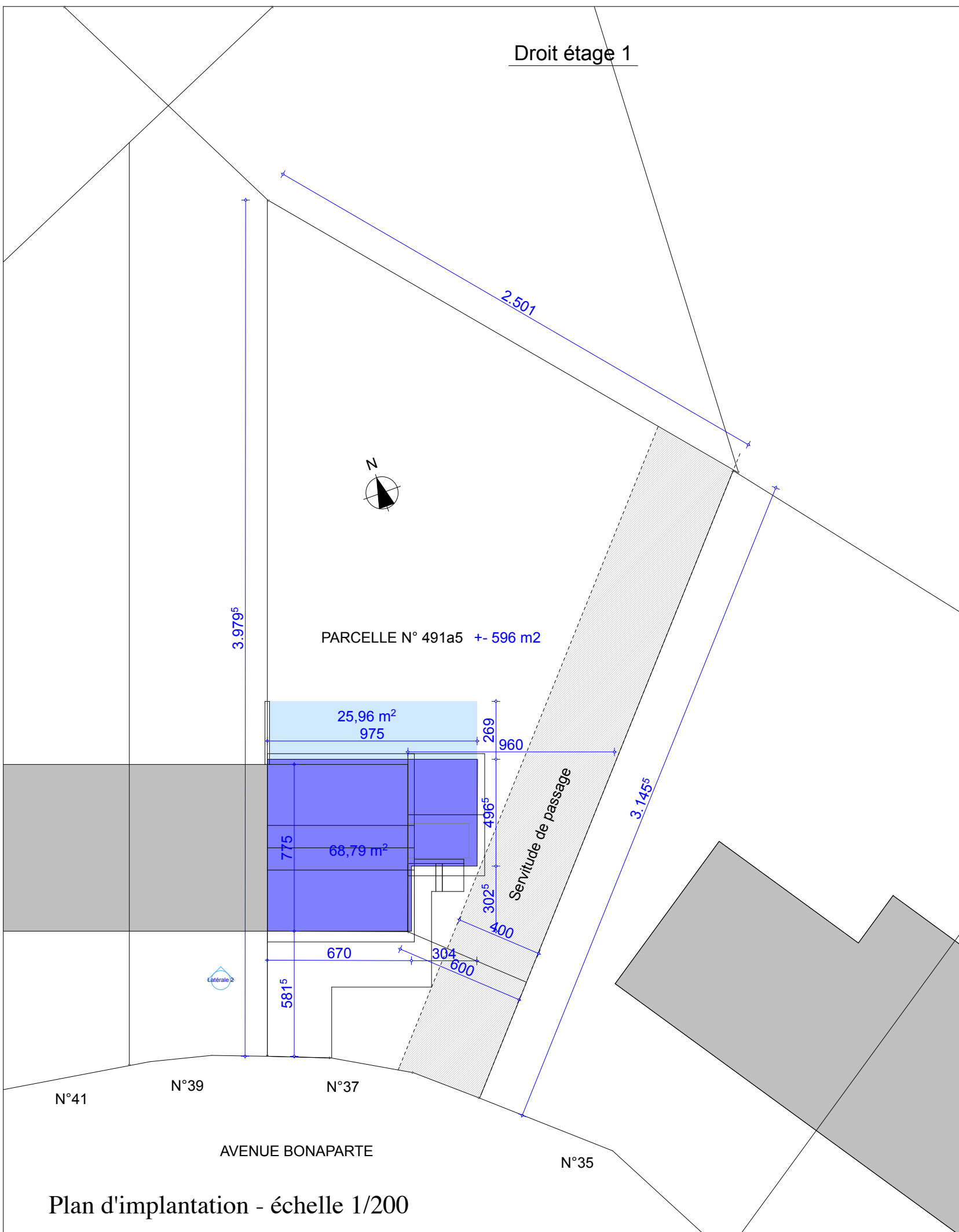
- MATERIAUX DE FAÇADE
- 1 Châssis double vitrage en bois, peint gris bleu
  - 2 Soubassement parement en Moellons de pierre bleue
  - 3a Façade en briques peinte en blanc
  - 3b Façade en plaquettes de briques peinte en blanc
  - 4 Couverture tuiles vernissées noires
  - 5 Senteils en pierre bleue
  - 6 Porte d'entrée en bois, peint gris bleu
  - 7 Corniche et supports bois peint teinte blanc
  - 8 Face de lucarne bois peint teinte blanc
  - 9 Façade en crépi blanc sur isolant extérieur
  - 10 Garde corps métallique thermolaqué teinte anthracite



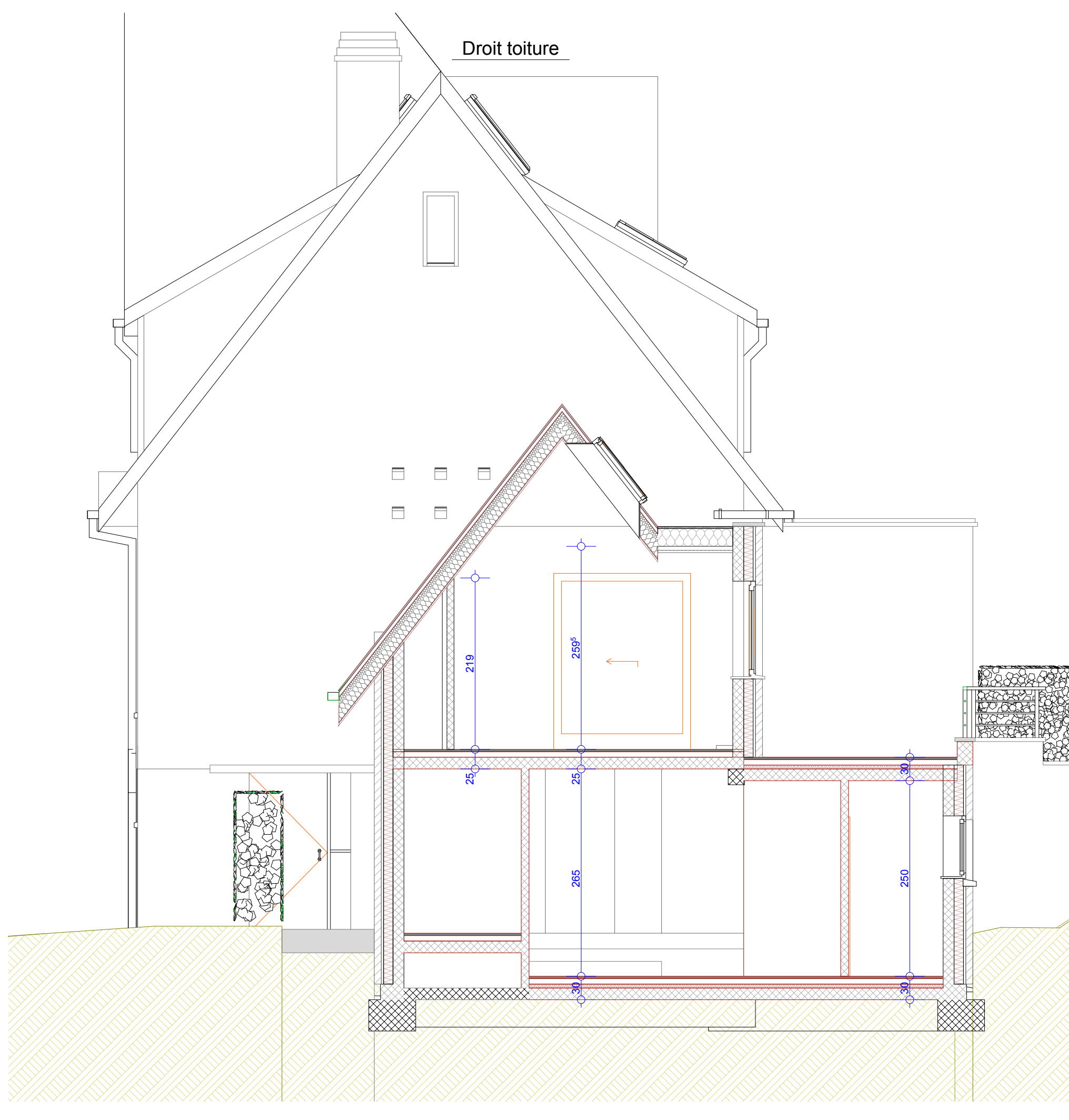
Vue arrière



Vue avant



Plan d'implantation - échelle 1/200



Coupe BB

Région Bruxelles Capitale  
Commune d'Uccle

## PERMIS D'URBANISME

Projet de création d'une lucarne en toiture arrière  
dans une habitation unifamiliale existante  
37, avenue Bonaparte à 1180 Uccle

MAITRES DE L'OUVRAGE

ARCHITECTES

CARACTÉRISTIQUES DU PLAN  
Echelle : 1/50 - 1/200  
Date : 20/12/2025  
Mise à jour:

SITUATION DE DROIT  
Façades  
Coupe  
Plans  
Implantation  
Vues perspective

PU 0.01

Mise à jour suite à l'avis favorable de la Commission de Conciliation du 04/12/2024  
Suppression de la lucarne et adaptations suivant avis et notice - 21/03/2025